

EUROBATEX® GLASTEC

Tubos y planchas EUROBATEX recubiertos con GLASTEC, un material compuesto por aluminio y fibra mineral de color negro o blanco, que garantiza una alta resistencia mecánica y protección a los rayos UV.

Con una excelente clasificación al fuego Euroclase B_L-s1,d0 (tubos) y B-s2,d0 (planchas), EUROBATEX GLASTEC es especialmente indicado para el aislamiento térmico de los componentes de los sistemas de refrigeración, aire acondicionado e hidrosanitarios, en aplicaciones civiles e industriales, sobre todo donde se requieren altos estándares de seguridad en caso de incendio.

Además el producto es idóneo para su utilizzo en el sector ferroviario, alcanzando el nivel HL3/R1, según la Norma EN 45545.

ÁMBITOS DE APLICACIÓN



Aplicaciones industriales



Refrigeración



Construcción



Ferrovionario



Calefacción e Hidrosanitaria



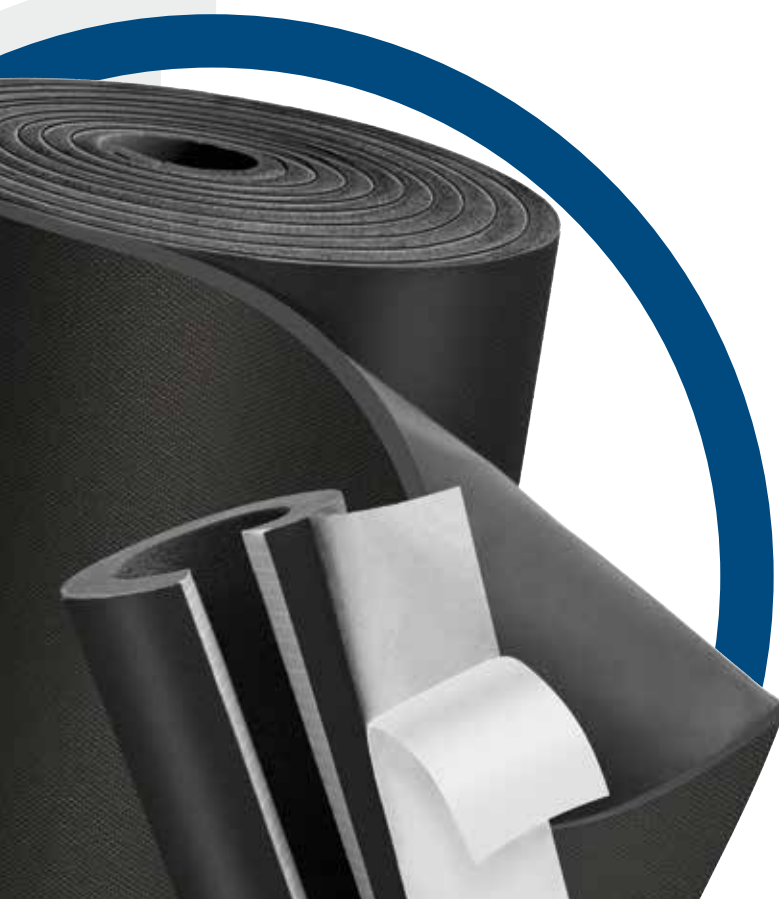
Aplicaciones para petroquímica



Tratamiento de aire



Aplicaciones externas



EUROBATEX® GLASTEC

DESCRIPCIÓN DEL MATERIAL:	Espuma elastomérica flexible (FEF) de células cerradas de color negro, acabada con un revestimiento compuesto por lámina de aluminio y fibra mineral de color negro o blanco
GAMA PRODUCTO:	Tubo precortado preadhesivado (longitud 1m), con espesor de 13 a 50 mm y diámetros de 14 a 170 mm. Plancha en rollo (también en versión adhesiva) de espesor de 6 a 50 mm
APLICACIÓN:	Aislamiento térmico de instalaciones de calefacción, climatización, refrigeración civiles e industriales, también al exterior
TOLERANCIAS DIMENSIONALES:	Según tabla 1 Norma EN 14304
INFORMACIÓN ECOLÓGICA:	Extrusionado y expandido sin CFC ni HCFC. No degrada la capa de ozono (ODP cero) y no provoca el efecto sierra (GWP cero)
INFORMACIÓN ADJUNTA:	Para las versiones adhesivas se utiliza un adhesivo acrílico, sin o con red de refuerzo, protegido por una película de poliolefina. Pueden encontrarse trazas de silicona sobre la película protectora
CONDICIONES DE ALMACENAMIENTO/ CONSERVACIÓN:	Almacenar el material en lugar limpio y seco con temperatura ambiente entre 0 °C y 35 °C y una H.R. comprendida entre 50% y 70%. No exponer al calor o los rayos solares antes de la instalación. No debe almacenarse durante más de un año

CARACTERÍSTICAS	VALOR DE REFERENCIA		TEST DE PRUEBA
TEMPERATURA DE FUNCIONAMIENTO DEL FLUIDO TRANSPORTADO*	-45 °C +110 °C		EN 14706 / EN 14707
CONDUCTIVIDAD TÉRMICA	A la temperatura media de 0 °C	Tubo esp. ≤25 mm: $\lambda \leq 0,033$ W/m-K Tubo esp. >25 mm: $\lambda \leq 0,035$ W/m-K Plancha esp. ≤32 mm: $\lambda \leq 0,033$ W/m-K Plancha esp. >32 mm: $\lambda \leq 0,034$ W/m-K	EN 12667 / EN ISO 8497
	A la temperatura media de +40 °C	Tubo esp. ≤25 mm: $\lambda \leq 0,037$ W/m-K Tubo esp. >25 mm: $\lambda \leq 0,039$ W/m-K Plancha esp. ≤32 mm: $\lambda \leq 0,037$ W/m-K Plancha esp. >32 mm: $\lambda \leq 0,038$ W/m-K	
FACTOR DE RESISTENCIA A LA DIFUSIÓN DEL VAPOR DE AGUA	$\mu \geq 10000$		EN 13469 / EN 12086
CLASIFICACIÓN DE REACCIÓN AL FUEGO	Estándar Europeo Euroclase	Tubo: B _L -s1,d0 Plancha: B-s2,d0	EN 13501-1
APLICACIONES FERROVIARIAS	HL-3/R1		EN 45545
RESISTENCIA A LOS RAYOS UV	Excelente		UNI ISO 4892-2
RIESGO DE CORROSIÓN	De acuerdo con los requisitos		EN 13468

CARACTERÍSTICAS DEL REVESTIMIENTO

CARACTERÍSTICAS	VALOR DE REFERENCIA
ESPESOR	≈ 200 μm
PESO	≈ 250 g/m ²
Color del revestimiento: negro o blanco	

*NB: para aplicaciones a temperatura inferior, contactar con nuestra oficina técnica. Para plancha adhesiva la temperatura máxima de uso es de +90 °C.

Marcado **CE** en Sistema 1 según la Norma EN 14304. Certificado de Garantía de Prestaciones remitido por CSI S.p.A. - Bollate IT-20021.

Todas las normativas citadas en el presente documento están realizadas según la última versión publicada. Union Foam S.p.A. se reserva el derecho de modificar los datos antes mencionados sin previo aviso.

EUROBATEX® GLASTEC - Acabado superficial de color negro

TUBO PRECORTADO PREADHESIVADO - LONGITUD 1m

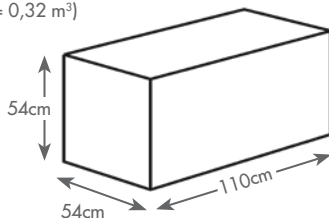
Tubo cobre		Tubo acero			Espesor 13 mm		Espesor 19 mm	
ø ext. mm	ø ext. pulg.	ø ext. mm	DN	NPS	Código artículo espesor x ø int.	m/cj	Código artículo espesor x ø int.	m/cj
14		13,5	8	1/4	13 - 15EUR 0 GLAS	136	19 - 15EUR 0 GLAS	78
18		17,2	10	3/8	13 - 18EUR 0 GLAS	118	19 - 18EUR 0 GLAS	72
22	7/8	21,3	15	1/2	13 - 22EUR 0 GLAS	98	19 - 22EUR 0 GLAS	64
28	1 1/8	26,9	20	3/4	13 - 28EUR 0 GLAS	78	19 - 28EUR 0 GLAS	48
35	1 3/8	33,7	25	1	13 - 35EUR 0 GLAS	58	19 - 35EUR 0 GLAS	44
42	1 5/8	42,4	32	1 1/4	13 - 42EUR 0 GLAS	48	19 - 42EUR 0 GLAS	40
48		48,3	40	1 1/2	13 - 48EUR 0 GLAS	40	19 - 48EUR 0 GLAS	32
54	2 1/8				13 - 54EUR 0 GLAS	34	19 - 54EUR 0 GLAS	32
60		60,3	50	2	13 - 60EUR 0 GLAS	32	19 - 60EUR 0 GLAS	28
76,1		76,1	65	2 1/2	13 - 76EUR 0 GLAS	26	19 - 76EUR 0 GLAS	20
88,9		88,9	80	3	13 - 90EUR 0 GLAS	24	19 - 90EUR 0 GLAS	16
101					13 - 101EUR 0 GLAS	24	19 - 101EUR 0 GLAS	16
114		114,3	100	4	13 - 114EUR 0 GLAS	16	19 - 114EUR 0 GLAS	14
127					13 - 127EUR 0 GLAS	12	19 - 127EUR 0 GLAS	10
140		139,7	125	5	13 - 139EUR 0 GLAS	12	19 - 139EUR 0 GLAS	8

Espesor 25 mm		Espesor 32 mm	
Código artículo espesor x ø int.	m/cj	Código artículo espesor x ø int.	m/cj
25 - 18EUR 0 GLAS	50	32 - 18EUR 0 GLAS	32
25 - 22EUR 0 GLAS	42	32 - 22EUR 0 GLAS	32
25 - 28EUR 0 GLAS	40	32 - 28EUR 0 GLAS	24
25 - 35EUR 0 GLAS	32	32 - 35EUR 0 GLAS	24
25 - 42EUR 0 GLAS	26	32 - 42EUR 0 GLAS	20
25 - 48EUR 0 GLAS	22	32 - 48EUR 0 GLAS	18
25 - 54EUR 0 GLAS	22	32 - 54EUR 0 GLAS	14
25 - 60EUR 0 GLAS	18	32 - 60EUR 0 GLAS	14
25 - 76EUR 0 GLAS	16	32 - 76EUR 0 GLAS	10
25 - 90EUR 0 GLAS	12	32 - 89EUR 0 GLAS	10
25 - 101EUR 0 GLAS	10	32 - 101EUR 0 GLAS	8
25 - 114EUR 0 GLAS	10	32 - 114EUR 0 GLAS	8
25 - 127EUR 0 GLAS	6	32 - 133EUR 0 GLAS	6
25 - 139EUR 0 GLAS	4	32 - 139EUR 0 GLAS	6



Artículo suministrado bajo pedido específico.
 Otros espesores y diámetros se pueden producir bajo pedido.
 Para la versión con acabado superficial de color blanco, contactar con nuestra Oficina Comercial.

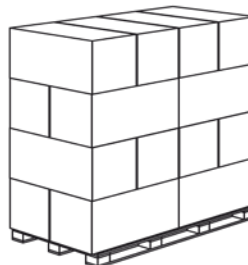
Dimensión embalaje:
 (volumen = 0,32 m³)



Dimensión pallets:

120 x 210 x 282 cm
 Volumen = 7,10 m³
 Cajas por pallet = 20

120 x 210 x 228 cm
 Volumen = 5,74 m³
 Cajas por pallet = 16



EUROBATEX® GLASTEC - Acabado superficial de color negro

PLANCHA EN ROLLO - Ancho 1000 mm

ADHESIVAS

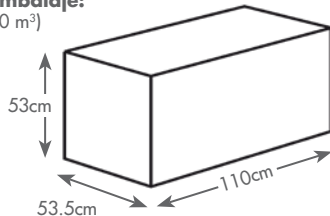
Código	Espesor mm	m ² /cj
06EUR R GLAS N	6	30
10EUR R GLAS N	10	20
13EUR R GLAS N	13	14
19EUR R GLAS N	19	10
25EUR R GLAS N	25	8
32EUR R GLAS N	32	6

Código	Espesor mm	m ² /cj
06EUR R GLAS N ADR	6	30
10EUR R GLAS N ADR	10	20
13EUR R GLAS N ADR	13	14
19EUR R GLAS N ADR	19	10
25EUR R GLAS N ADR	25	8
32EUR R GLAS N ADR	32	6



Artículo suministrado bajo pedido específico.
 Otros espesores se pueden producir bajo pedido.
 Para la versión con acabado superficial de color blanco, contactar con nuestra Oficina Comercial.

Dimensión embalaje:
 (volumen = 0,30 m³)



Dimensión pallets:

120 x 210 x 277 cm
 Volumen = 7 m³
 Cajas por pallet = 20

120 x 210 x 224 cm
 Volumen = 5,64 m³
 Cajas por pallet = 16



PLANCHA EN ROLLO - Ancho 1500 mm

ADHESIVAS

Código	Espesor mm	m ² /cj
06EUR RH1,5 GLAS N	6	45
08EUR RH1,5 GLAS N	8	37,5
10EUR RH1,5 GLAS N	10	30
12EUR RH1,5 GLAS N	12	22,5
15EUR RH1,5 GLAS N	15	18
20EUR RH1,5 GLAS N	20	15
25EUR RH1,5 GLAS N	25	12
30EUR RH1,5 GLAS N	30	9

Código	Espesor mm	m ² /cj
06EUR RH1,5 GLAS N ADR	6	30
08EUR RH1,5 GLAS N ADR	8	20
10EUR RH1,5 GLAS N ADR	10	14
12EUR RH1,5 GLAS N ADR	12	12
15EUR RH1,5 GLAS N ADR	15	10
20EUR RH1,5 GLAS N ADR	20	8
25EUR RH1,5 GLAS N ADR	25	6
30EUR RH1,5 GLAS N ADR	30	4

Artículo suministrado bajo pedido específico.
 Para la versión con acabado superficial de color blanco, contactar con nuestra Oficina Comercial.

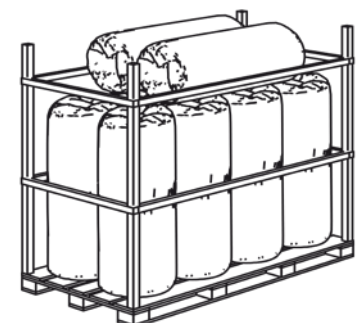


Embalaje unitario:



Dimensión pallet:

100 x 210 x 210 cm
 Volumen = 4,41 m³
 Rollos por pallet = 10



CINTA ADHESIVA GLASTEC

Código	Descripción	uni/caja
NC GLAS N 50x25	cinta de color negro, 50 mm x 25 m	suelos
NC GLAS N 75x25	cinta de color negro, 75 mm x 25 m	suelos
NC GLAS N 100x25	cinta de color negro, 100 mm x 25 m	suelos



ADHESIVO CNX S

Código	Descripción	uni/caja
CNX 850 S	lata 850 g - 1000 ml	12
CNX 425 S	lata 425 g - 500 ml	24
CNX 200 S	lata 200 g - 225 ml con pincel incluido	24



AISLANTE TÉRMICO PARA INSTALACIONES EN EDIFICIOS Y PARA INSTALACIONES INDUSTRIALES. PRODUCTO ELASTOMÉRICO FLEXIBLE (FEF) PRODUCIDO EN FÁBRICA.

Tolerancias dimensionales según la norma EN 14304

Tipología producto	Longitud	Ancho	Espesor		Perpendicularidad	Diámetro interno	
			Nominal	Tolerancia		$D_i \leq 100$	$D_i > 100$
Tubos	$\pm 1,5\%$	-	$d_o \leq 8$	± 1	3,0 mm	$D_{id} + 1 \leq D_i \leq D_{id} + 4$	$D_{id} + 1 \leq D_i \leq D_{id} + 4$
			$8 < d_o \leq 18$	$\pm 1,5$			
			$18 < d_o \leq 31$	$\pm 2,5$			
			$d_o > 31$	± 3			
Planchas	$\pm 1,5\%$	$\pm 2\%$	$d_o \leq 6$	± 1	3,0 mm/m (longitud/ancho) 3,0 mm (espesor)	-	-
			$6 < d_o \leq 19$	$\pm 1,5$			
			$d_o > 19$	± 2			
Rollos	+ 5% - 1.5%	$\pm 2\%$	$d_o \leq 6$	± 1	3,0 mm/m (longitud/ancho) 3,0 mm (espesor)	-	-
			$6 < d_o \leq 19$	$\pm 1,5$			
			$d_o > 19$	± 2			
Cintas	+ 5% - 1.5%	$\pm 2\%$	$d_o = 3$	- 0.1 + 1,5	-	-	-



Union Foam S.p.A.
 via dell'Industria 11
 20882 Bellusco (MB) Italy
 tel. +39.039.62089.1
 sales@unionfoam.it
 www.unionfoam.it